

### NOTRE PATRIMOINE

Tous les mois nous vous proposons une rubrique concernant le patrimoine local  
Ce mois-ci: l'église Saint Maur de La Roche

L'église Saint Maur (Saint Martin) de La Roche Canillac, aujourd'hui propriété de la commune, est inscrite à l'Inventaire Supplémentaire des Monuments Historiques depuis 1969; le retable, lui, avait été classé monument historique en 1963.

Au XIIe siècle il existait sur le site une chapelle qui dépendait de la paroisse de Gumond. L'église fut "réhabilitée" au XIVE siècle par le Cardinal Guillaume d'Aigrefeuille dont les armes figurent à la clef de voute du choeur et à la chapelle de la Vierge. En 1877 commença la restauration de la toiture, des contreforts et du dallage puis, en 1889, l'agrandissement de la sacristie et en 1904 la réfection du clocher.

L'édifice est formé d'une nef rectangulaire ouvrant sur deux chapelles latérales et d'un choeur à chevet plat. Le clocher-mur est percé de quatre baies mais ne comporte que 3 cloches (en 1934 M. Brodin proposa de faire installer à ses frais un dispositif électrique pour leur sonnerie puis elles furent réparées en 1970). Au centre: le portail gothique et, sur chaque côté, la frise chapiteau décorée de masques et crochets végétaux; des animaux (lièvre, oiseau, quadrupède, chimère) figurent aux extrémités de cette frise. Au-dessus et dans l'axe du portail est percée une niche qui contient une statuette de Saint Martin. D'étonnants modillons\* figurent de chaque coté des murs extérieurs sur lesquels on peut aussi voir des croix gravées, signes des bâtisseurs ou références aux tombes de l'ancien cimetière qui se trouvait autour de l'église, qui sait?



À l'intérieur, une chaire en bois sculpté et le retable en bois peint du XVIIe siècle provenant du couvent des Cordeliers à Argentat: quatre colonnes torsées encadrent trois tableaux. Au centre, selon l'usage, figure le Calvaire, entouré d'un donateur et de deux saints. Le tabernacle est encadré par deux vases de fleurs peints en trompe-l'œil. Le rétable a été restauré en 2003. Derrière l'autel, incrustée dans le sol, on peut juste distinguer une étonnante croix romane. Les vitraux datant de 1967 sont l'œuvre de Jules Eudeline (1903-1980), qui termina sa vie à La Roche Basse. Les vitraux furent restaurés en 1988.



Note\*: un modillon est un élément d'architecture qui sert à soutenir une corniche, un avant-toit ou un balcon. Il se différencie du corbeau par le fait qu'il est sculpté. Il y en a de très nombreux exemples, en particulier les lignes de modillons sur les églises romanes.



### CINÉMA à NOUGEIN "BIQUEFARRE": Grand Prix Spécial du Jury, Festival de Venise 1983 Samedi 5 septembre, 20h30

Après "Farrebique" l'Association École de Nougéin, en partenariat avec Peuple et Culture, propose la suite de cette histoire de paysans aveyronnais. Grâce à ces deux films tournés à quarante ans d'intervalle et joués par les mêmes personnes nous sommes témoins d'un monde paysan disparu: en 1983 l'agriculture est entrée dans la modernité avec les emprunts, l'achat de machines puissantes, le recours aux engrais et l'obsession du rendement.

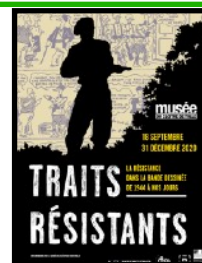
Rendez-vous à La Grange, au 29 à Nougéin, Marcillac-la-Croisille. La projection sera suivie d'un débat sur l'évolution du monde rural et d'un casse-croûte sur fond de musique traditionnelle.

Contact et réservation: 06 34 04 04 30

### EXPOSITION "TRAITS RESISTANTS" MUSÉE du CLOÎTRE, TULLE jusqu'au 31 décembre

Le dessin et la bande dessinée ont été, et demeurent encore aujourd'hui, un support privilégié pour transmettre l'histoire. Cette exposition permet de suivre le thème de la Résistance dans la bande dessinée de 1944 à nos jours.

Infos: [https://www.tourismecorreze.com/fr/tourisme\\_detail/exposition\\_traits\\_resistants-tulle.html](https://www.tourismecorreze.com/fr/tourisme_detail/exposition_traits_resistants-tulle.html)



## JOURNÉES EUROPÉENNES DU PATRIMOINE - 19 et 20 SEPTEMBRE 2020

Créées en 1984 par le ministère de la Culture, les Journées européennes du patrimoine ont lieu chaque année le troisième week-end de septembre. Pour plus d'informations sur le programme, consulter le site internet: <https://journéesdupatrimoine.culture.gouv.fr/>

### JOURNÉES EUROPÉENNES DU PATRIMOINE aux JARDINS SOTHYS

À l'occasion des Journées Européennes du Patrimoine, bénéficiez d'un tarif préférentiel pour découvrir ou redécouvrir les Jardins Sothys.

Visites libres toute la journée. Visite guidée à 15h00. Sur inscription, places limitées.

Infos: [www.lesjardinssothys.com](http://www.lesjardinssothys.com)

### JOURNÉES EUROPÉENNES DU PATRIMOINE: RANDONNÉE DÉCOUVERTE 'EXPLOITATION DE LA DORDOGNE' ARGENTAT, Samedi 19 Septembre

Randonnée thématique permettant la découverte de l'exploitation hydraulique de la Dordogne, et comprenant la visite du barrage du Sablier. Animé par un professionnel d'E.D.F.

Rendez-vous à la Maison du patrimoine à 14h00 - Inscriptions au 05 55 28 06 16

## ARTISANS CORRÉZIENS

### QUENTIN BURGARD, MAÇON dans l'ÉCO-CONSTRUCTION, L'HIVERNERIE, GUMOND

Quentin Burgard est un jeune maçon orienté vers l'éco-construction qui travaille au plus proche des méthodes traditionnelles, employant des matériaux tels que la chaux, la terre et la paille pour perpétuer un savoir-faire détenu aujourd'hui seulement par une poignée d'artisans.

Il propose un large éventail de techniques: béton armé, parpaings, béton de chaux, béton romain, pierres bâties ou sèches, terres cuites, sol et mur en terre crue, torchis, enduits terre, enduits chaux, peinture à la chaux, béton ciré et tadelakt, la mise en œuvre d'isolants, paille, chanvre, etc. Ces techniques, pour la plupart ancestrales, furent les seules accessibles au peuple avant l'arrivée du ciment au sortir de la seconde guerre mondiale et les chaux couvrent un tel panel d'applications qu'il est difficilement concevable qu'on les ait délaissées au profit du ciment.

Très bon marché et locale par nature, la terre reste le meilleur matériau pour créer des ambiances chaudes, réguler l'hygrométrie, ou apporter de l'inertie aux bâtiments. Les techniques de construction en terre sont vieilles comme l'humanité et couvrent un large éventail d'applications (cloisons, enduits, colombages, murs porteurs, sols, etc).

Enfin, développée depuis plus de 100 ans, la construction paille prend aujourd'hui un essor mérité, et ce grâce à la mise en place de règles professionnelles permettant d'assurer les maisons en paille avec une garantie décennale. Bon marché et d'une capacité isolante hors norme, la botte de paille construction est le matériau présentant le meilleur bilan carbone et le moins de dépenses énergétiques à la fabrication. Recyclable au besoin contrairement aux constructions conventionnelles et liée à la terre elle peut former la base d'une maison saine, écologique, et confortable.



*Ci-contre: Restauration des Torchis du Manoir de la Salvanie à Laguenne*

Infos: Quentin Burgard: 0650733983 / [quentin.burgard@hotmail.fr](mailto:quentin.burgard@hotmail.fr);  
Site internet: <https://quentin-burgard.twiza.org/>

### 12<sup>ème</sup> ÉTAPE TOUR DE FRANCE

#### ARRIVÉE À SARRAN, JEUDI 10 SEPTEMBRE

La Corrèze sera au cœur du Tour de France 2020 avec l'arrivée de la 12<sup>ème</sup> étape devant le Musée du Président Jacques Chirac, à Sarrahan.

A l'occasion de cet événement exceptionnel, le Département organise une grande fête populaire à partir de 10h30 autour du programme suivant: retransmission de l'étape sur écran géant; visite gratuite du Musée à l'occasion de son 20<sup>ème</sup> anniversaire; marché de producteurs de pays; buvette et restauration sur place; animations sport nature tout public; passage de la caravane.



Concert à partir de 18h (accordéonistes, Baptiste Ventadour, Singlar Blou, DJ Rivo).



### TIMBRE JACQUES CHIRAC



Honneur rare, un timbre sera bientôt lancé à l'effigie de Jacques Chirac, quasiment un an jour pour jour après le décès de l'ancien président de la République qui sera représenté, non pas en photo, mais sous la forme d'un dessin où il apparaît souriant, à l'image du souvenir qu'il a laissé aux Français (un sondage Ifop de septembre 2019 le classait d'ailleurs meilleur président, selon les Français, à égalité avec Charles de Gaulle).

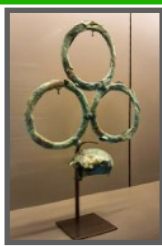
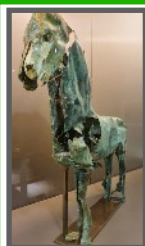
Le timbre a été réalisé (d'après une photo d'Eric Lefeuvre) par la dessinatrice et graveuse Sarah Bougault et sera tiré à 500.000 exemplaires. Sa valeur sera la même que celle d'un timbre Lettre Verte, soit 97 centimes d'euros.

Le timbre Jacques Chirac sera disponible sur la boutique en ligne officielle de La Poste dès le 28 septembre mais sera aussi vendu en avant-première le samedi 26 septembre au Musée du Président Jacques Chirac à Sarrahan ainsi qu'à la boutique Le Carré d'Encre, à Paris, où la dessinatrice animera une séance de dédicaces de 14h à 16h.

### MUSÉE du PRÉSIDENT, SARRAN

#### "Tintignac, 2000 ans et 1 jour"

Jusqu'au 15 novembre



Des objets uniques au monde, un nouveau trésor gaulois: une trentaine de fragments en bronze et d'artefacts plus complets (casques, un carnyx - voir ci-dessous...) issus du site archéologique de Naves-Tintignac sont revenus en Corrèze après 16 années de restauration, accueillis au cœur de 4 vitrines adaptées à leur grande fragilité, ainsi qu'aux conditions spécifiques de température, d'humidité, de lumière et de sécurité nécessaires à leur exposition. 2020 est le temps de leur renaissance.

Infos: <https://www.museepresidentjchirac.fr>

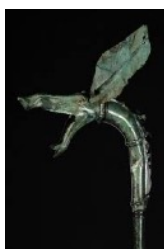
### VISITE GUIDÉE du site ARCHÉOLOGIQUE de TINTIGNAC

le 10 septembre de 10h à 11h

Tintignac, près de Naves, est un site majeur pour la compréhension de la civilisation gauloise et gallo-romaine. Depuis 2004 et la découverte du fameux carnyx, une trompette de guerre gauloise (ci-contre) le site passionne les archéologues du monde entier.

Visite: 1h; 4,50€ par personne, gratuit moins de 12 ans.

Départ garanti à partir de 15 participants. Maximum de 20 participants



Inscription obligatoire: office de tourisme de Tulle: 05 55 26 59 61  
Infos: [tourisme@tulle-en-correze.com](mailto:tourisme@tulle-en-correze.com)

### ASSOCIATION "ÉCHAPPÉES SAUVAGES"



Les plantes sauvages vous intéressent? Cette association à but non lucratif avait, à l'origine, pour objectif de développer la curiosité du grand public à l'égard de la nature au travers de la découverte des plantes sauvages comestibles.

Née en décembre 2010, elle apporte depuis un éclairage nouveau sur les plantes communes qui nous entourent les faisant passer du statut de « mauvaises herbes » à « légumes savoureux à incorporer dans l'assiette ».

L'association propose des randonnées animées, des stages et des formations sur la thématique de la vie en pleine nature, avec divers intervenants, tous spécialistes dans leur domaine ainsi qu'un livre sur les plantes sauvages comestibles.

Infos: Hildegarde, tél: 06 25 67 64 50  
Site internet: <https://www.echappeessauvages.org/>

Pour nos prochaines lettres, nous vous invitons à nous envoyer une de vos photos ou peintures de La Roche ou de ses environs.....

## La Roche Canillac, ses habitants et ses professionnels vous souhaitent la bienvenue.

**Nous publions tous les mois cette liste qui nous a été communiquée par la mairie. Merci de contacter la mairie si vous souhaitez amender ce document.**

**Médiathèque:** Mercredi de 14h30 à 17h30 et samedi de 9h30 à 12h30 : 05 44 40 55 36

**Médecin:** Dr. Andrée Demichel: 05 55 29 18 65 / 06 80 08 91 37

**Pharmacie:** Colette Lafarge: 05 55 29 14 20

**Épicerie:** la Terre du Milieu: 09 72 56 12 58

**Boucher (ambulante):** mercredi vers 16h, divers endroits; M. Courdurié: 06 89 30 57 28

**Fromager (ambulante):** mercredi vers 11h devant l'église

**Poissonnier (ambulante):** mardi vers 14h devant l'église; M. Dissoubray: 06 80 02 17 22

**Taxi :** Sylvie Birolini : 06 81 79 05 34

**Camping de La Roche:** Jan Teske : 06 33 25 91 89

**Traductions :** anglais/danois vers le français - Evelyne Fusilier : 05 55 29 19 48

**Dépanneur informatique:** Serguei Boutorine : 06 95 68 87 11

**Graphiste/artisan d'art :** Laure Hélène Bourgeois : 06 83 62 52 42

**Immobilier :** Jean-Luc Fromentin: 06 82 47 27 24

**Restaurant:** Gouttenègre/épicerie/tabac: 05 55 29 11 32 (Champagnac la Prune)

**Multi-services:** peinture/menuiserie, etc... Eric Rouanne: 06 37 23 37 77 (Gumont)

**La Croisée des chemins:** expositions, animations... Anne Lemoine 07 83 05 93 72

**Gym:** au Mille club le lundi à 19h

**Yoga:** Philippe : 06.80.15.40.40 (Gumont)

**Randonnées:** Mary Lagriffoul : 05 55 21 32 97

**Équitation:** Nicolas Bidault : 06 17 72 36 10 (Champagnac la Prune)

**Marché dimanche matin,** Louis Bedhet : 06 87 34 36 70

**Ramassage ordures ménagères :** Mercredi tous les 15 jours, en juillet et août ramassage chaque mercredi.

**Déchetterie :** Philippe 06 78 62 92 09

**Animations musicales:** Association Temps d'Accords; Carole Lecry , Présidente: 06.44.89.43.42 / [tempsdaccords@orange.fr](mailto:tempsdaccords@orange.fr)

**Pour visiter les jardins du Château de Beaufort:** 06 42 59 59 18

**Site web: documents sur le passé de La Roche Canillac:** [www.canillac.fr](http://www.canillac.fr)

### Hébergements touristiques:

La Clazure: 06 87 34 38 43

Gîte du Barry: 06 70 99 90 45

Gîte du Lavoir: 06 45 26 69 53

Gîte le Clos des Fontilhas: 05 19 07 11 20

Chambre d'hôtes, table d'hôtes La Vérénerie: 06 41 31 07 17

D'autres rubriques verront le jour au gré de nos/vos idées, bons plans ou coups de cœur. N'hésitez pas à nous transmettre votre actualité, si possible, avant le 20 du mois précédant l'édition de la lettre à l'adresse suivante : [canillac19320@gmail.com](mailto:canillac19320@gmail.com)

**Si vous ne souhaitez pas recevoir nos informations merci de nous le faire savoir par retour de courriel.**

Annie FRANKLIN est la rédactrice de cette lettre mensuelle également traduite en anglais